

CAD

3D-CAD-Software für die mechanische Konstruktion

CADdy⁺⁺ Maschinenbau professional ist die professionelle, branchenorientierte Maschinenbau CAD-Software für die 3D- und 2D-Konstruktion, zur Umsetzung technischer Skizzen sowie komplexer, normgerechter Konstruktionszeichnungen in 2D und 3D.

Starke Leistung in der dritten Dimension...

Vollgas im 3D: CADdy⁺⁺ Maschinenbau professional bietet alles, was der Konstrukteur sich wünscht:

- Vollparametrische Definition von konturbasierenden Grund-, Schiebe- Rotations-, Übergangs-, Profil-, Freiform- und Spezialkörpern
- Schiebekörper entlang von 2D- und 3D-Pfaden
- Erstellung und Interpretation von Koordinatentabellen für 3D-Raumpolygone
- Definition von 3D-Raumpolygonen
- Schiebe-Körperdefinition auf Basis von 3D-Raumpolygonen
- 3D-Bauteil-/Baugruppen-Definition inklusive datenbankgestützter Verwaltung
- Dialogorientiertes Editieren und Bearbeiten der parametrischen Modelle auf Basis der Modellierungsparameter
- Grafisch orientiertes Bearbeiten/Editieren der Körperkonturen
- Grafische Abbildung der Konstruktionshistorie in einem Modell-Strukturbaum
- Grafisch orientiertes Bearbeiten/Editieren des Modell-Strukturbaums bis hin zur Definition von Bedingungen und Parameterreferenzen innerhalb der einzelnen Bestandteile des Modell-Strukturbaums
- Umfassende 3D-Normteil und Formelement-Bibliotheken
- Option der grafisch orientierten, vollparametrischen Programmierung spezieller Modellierungswerkzeuge (Design of Features), Formelemente oder Normteilreihen sowie deren Hinterlegung in Bibliotheken
- Integriertes Modul für den Zusammenbau von Baugruppen
- Umfangreiche Kontrollfunktionen für den Zusammenbau



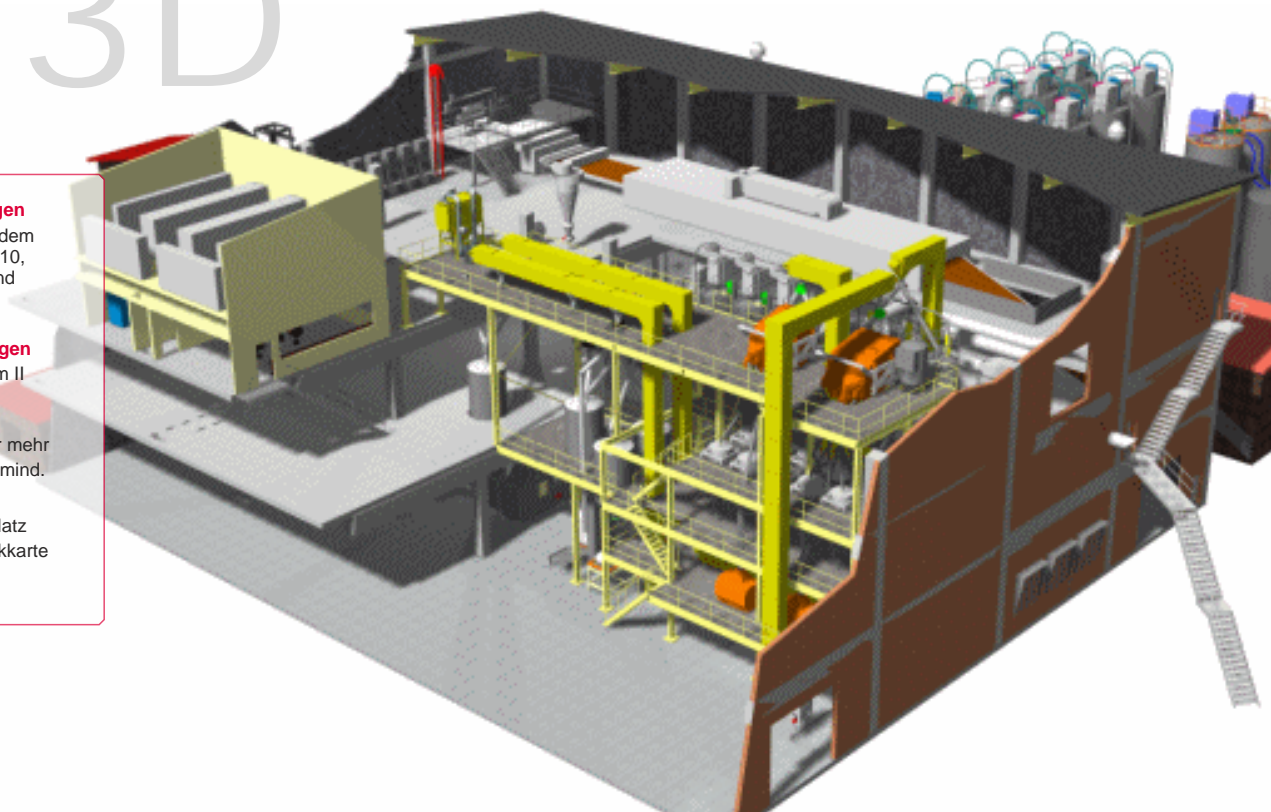
3D

Software-Voraussetzungen

IBM®-kompatible PCs mit dem Betriebssystem Windows 10, Windows 8, Windows 7 und Windows Vista.

Hardware-Voraussetzungen

- ab AMD AM3 Phenom II oder Intel Core i3
- mind. 1 GB RAM, empfohlen 4 GB oder mehr
- CD-/DVD-Laufwerk, mind. 1,5 GB freier Festplattenspeicherplatz
- OpenGL-fähige Grafikkarte (nVIDIA Chipsatz empfohlen)



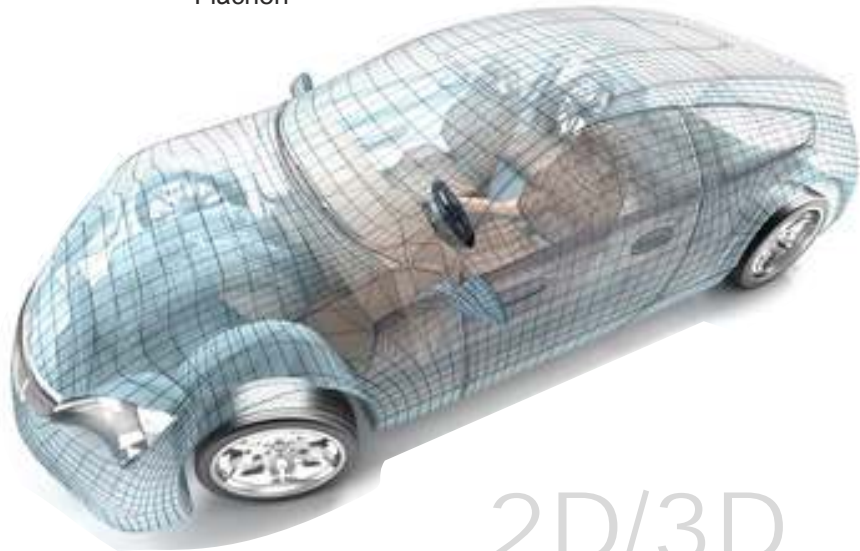
CAD

2D 100 Prozent 2D

Zusätzlich zur 3D-Modellierung beinhaltet *CADdy⁺⁺ Maschinenbau professional* ein vollständig integriertes 2D-CAD-System:

- Vollständige 2D-Zeichenfunktionalität zur Erstellung fertigungsgerechter 2D-Zeichnungen und zur Definition von Konturen als Basis für die 3D-Modellierung
- Vollständige, assoziative Bemaßungsfunktionalität in Form von Radius- Durchmesser-, Punkt- bzw. Objektbezogenen Einzel-, Parallel-, Bezugs-, Ketten-, NC-, Halbmesser- und Koordinatenbemaßungen nach DIN/ANSI, Tabellenbemaßung
- Assoziative Schraffurfunktionen gemäß DIN
- Vollständiges Maßstabs-Handling zur professionellen Erstellung von maßstäblichen Zeichnungen und Details
- Folientechnik zum Ein- und Ausblenden von Geometrie
- Umfangreiche Berechnungen von Flächeninhalten, Umfang und Momenten (bezogen auf Schwerpunkt und beliebige Koordinaten)
- Symboltechnik mit grafisch orientierter Symbolauswahl
- Assoziative 3D/2D-Kopplung
- Integrierte Rasterdatenbe- und -verarbeitung
- Projektions-Funktionalität beliebiger Ansichten eines Modells zur assoziativen Zeichnungsableitung aus dem 3D-Modell heraus
- 2D-Parametrik zur Definition von Bedingungen und Abhängigkeiten innerhalb der Zeichnung
- Objektorientierte Definition und Bearbeitung von parametrischen 2D-Normteilen und Stahlbauprofilen
- Automatische Erstellung von Pass- und Abmaßtabelle
- Dialogorientierte Definition von Oberflächenzeichen sowie Form- und Lagetoleranzen, Schweißzeichen, Kantensymbole
- 2D-Bauteil-/Baugruppendefinition und Verwaltung inklusive Stücklistenstellung

- Stücklistenübergabe an Excel bzw. grafische Stückliste in der Zeichnung
- Verrunden und Fasen von 3D-Kanten mit der Möglichkeit, Radien verlaufend entlang von Kanten zu definieren sowie die Definition komplexer Verrundungen auf Basis von Körperpunkten, -Kanten und -Flächen



2D/3D

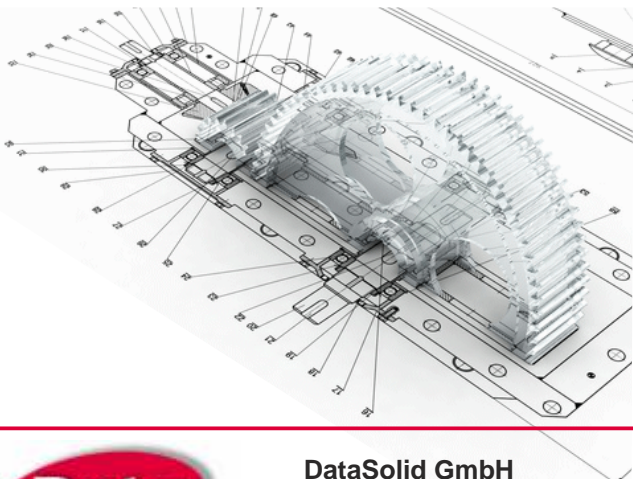
Außerdem ...

- Integrierte ODMA-Schnittstelle zur Anbindung an EDM/PDM-Systeme
- Integrierte Stereo-Lithografie-Ausgabe
- Integrierte VRLM-Datenausgabe
- Im- und Export von SAT-Dateien
- Im- und Export von DWG-/DXF®-Dateien
- Ca. 6.000 Symbole aus Maschinenbau, Hydraulik, Anlagenplanung...
- Direktübernahme von *CADdy classic* (PIC-) Dateien inklusive enthaltener Objektinformationen der *CADdy* Norm- und Bauteile

CAD in 3 Ausbaustufen

Die Datenbasis von *CADdy⁺⁺ Maschinenbau professional* und den anderen zwei Ausbaustufen *CADdy⁺⁺ basic* und *CADdy⁺⁺ economy* ist gleich, so dass die Daten bidirektional gelesen und geschrieben werden können.

Das heißt, dass damit auch der gleichzeitige Einsatz verschiedener Ausbaustufen problemlos gewährleistet wird!



DataSolid GmbH

Nobelstr. 3-5
41189 Mönchengladbach
www.datasolid.com

Tel. +49 (0)2166/955-712
Fax +49 (0)2166/955-719
info@datasolid.de

